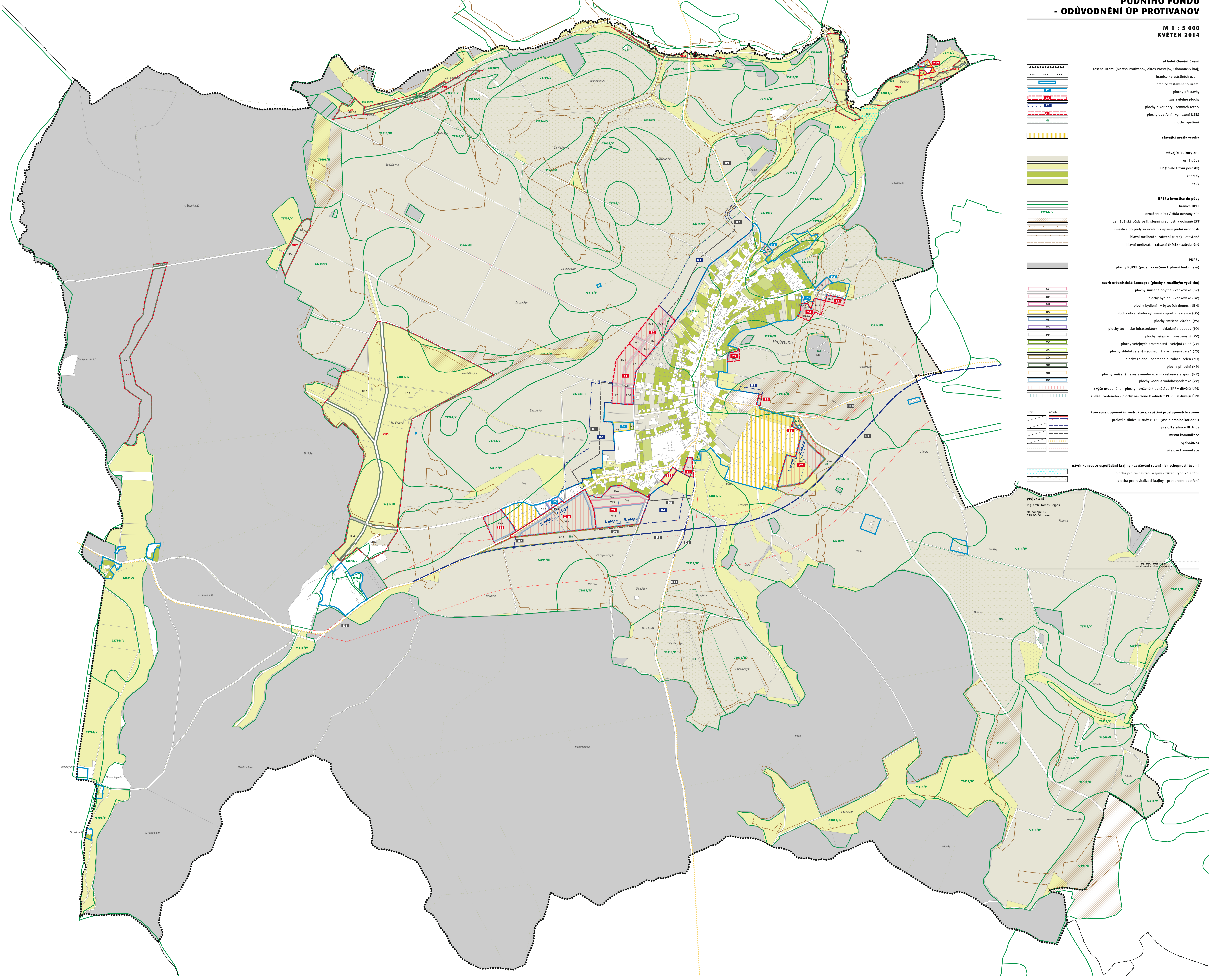


ODŮVODNĚNÍ ÚP PROTIVANOV - VÝKRES PŘEDPOKLÁDANÝCH ZÁBORŮ PŮDNIHO FONDU
M 1 : 5 000
KVĚTEN 2014

ODŮVODNĚNÍ ÚP PROTIVANOV - VÝKRES PŘEDPOKLÁDANÝCH ZÁBORŮ PŮDNIHO FONDU
M 1 : 5 000
KVĚTEN 2014

VÝKRES PŘEDPOKLÁDANÝCH ZÁBORŮ PŮDNIHO FONDU - ODŮVODNĚNÍ ÚP PROTIVANOV

M 1 : 5 000
KVĚTEN 2014



základní členění území

- černá čára - hranice území (Městys Protivanov, okres Prostějov, Olomoucký kraj)
- červená čára - hranice katastrálních území
- červená čára - hranice zastavěného území
- modrá čára - plochy přestavby zastavěného území
- červená čára - plochy a koridory územních rezerv
- červená čára - plochy opatření - vymezení ÚSES
- červená čára - plochy opatření

stávající areály výroby

- světlá zelená - stávající kultury ZPF
- světlá zelená - orná půda
- světlá zelená - TTP (trvalé travní porosty)
- světlá zelená - zahrady
- světlá zelená - sady

BPEJ a investice do půdy

- červená čára - hranice BPEJ
- červená čára - označení BPEJ / třídy ochrany ZPF
- červená čára - zemědělské půdy ve II. stupni přednosti v ochraně ZPF
- červená čára - investice do půdy za účelem zlepšení půdní úrodnosti
- červená čára - hlavní meliorační zařízení (HMZ) - otevřené
- červená čára - hlavní meliorační zařízení (HMZ) - zstrubněné

PUPFL

- šedá - plochy PUPFL (Gozemky určené k plnění funkcí lesa)

návrh urbanistické koncepce (plochy s rozdílným využitím)

- SV - plochy smíšené obytné - venkovské (SV)
- BV - plochy bydlení - venkovské (BV)
- BH - plochy bydlení - v bytových domech (BH)
- OS - plochy občanského vybavení - sport a rekreace (OS)
- VK - plochy smíšené výrobní (VS)
- TO - plochy technické infrastruktury - nakládání s odpady (TO)
- PV - plochy veřejných prostranství (PV)
- VP - plochy veřejných prostranství - veřejná zelen' (VP)
- IS - plochy sídelní zelen' - soukromá a vyhrazená zelen' (IS)
- ZO - plochy zelen' - ochranná a izolační zelen' (ZO)
- NP - plochy přírodní (NP)
- NR - plochy smíšené nezastavěného území - rekreace a sport (NR)
- VV - plochy vodní a vodohospodářské (VV)

z výše uvedeného - plochy navržené k odnětí ze ZPF v divoké ÚPD

z výše uvedeného - plochy navržené k odnětí z PUPFL v divoké ÚPD

koncepce dopravní infrastruktury, zajištění prostupnosti krajiny

- červená čára - přeložka silnice II. třídy č. 150 (osa a hranice kordonu)
- červená čára - přeložka silnice III. třídy
- červená čára - místní komunikace
- červená čára - cyklostezka
- červená čára - účelové komunikace

návrh koncepce uspořádání krajiny - zvytování retenčních schopností území

- červená čára - plocha pro revitalizaci krajiny - affžení rybníků a tůň
- červená čára - plocha pro revitalizaci krajiny - protierozní opatření

projekční

Ing. arch. Tomáš Pařípek
Na Zákopě 62
779 00 Olomouc

Ing. arch. Tomáš Pařípek
Květen 2014