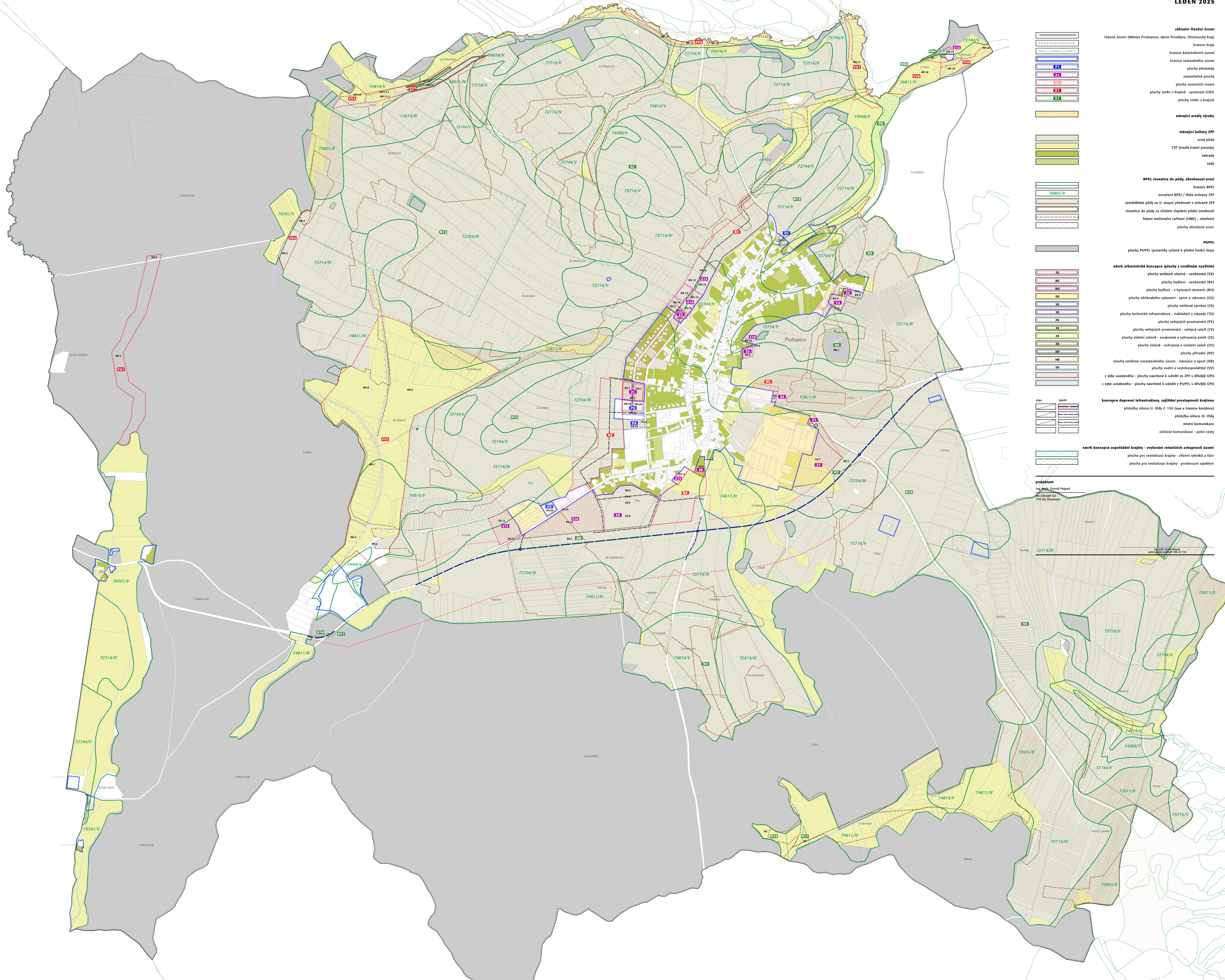


3
NÁVRH ZMĚNY Č.1/A PRO OPAKOVANÉ
VEŘEJNÉ PROJEDNÁNÍ
VÝKRES PŘEDPOKLÁDANÝCH ZÁBORŮ
PŮDNÍHO FONDU
- ODŮVODNĚNÍ ÚP PROTIVANOV

M 1 : 5 000
LEDEN 2025



základní členění území
 řešené území (Městys Protivanov, okres Prostějov, Olomoucký kraj)
 hranice kraje
 hranice katastrálních území
 hranice zastavěného území
 plochy přestavby
 zastavěné plochy
 plochy zeměměrných rezerv
 plochy změn v krajině - vymezení ÚSES
 plochy změn v krajině

stávající areály výroby

stávající kultury ZPF
 orná půda
 TTP (trvalé travní porosty)
 zahrady
 sady

BPEI, investice do půdy, ohroženost erozí
 hranice BPEI
 označení BPEI / třída ochrany ZPF
 zemědělské půdy ve II. stupni přednosti v ochraně ZPF
 investice do půdy za účelem zlepšení půdní úrodnosti
 hlavní meliorační zařízení (HMZ) - otevřené
 plochy ohrožené erozí

PUPFL
 plochy PUPFL (pozemky určené k plnění funkcí lesa)

návrh urbanistické koncepce (plochy s rozdílným využitím)
 plochy smíšené obytné - venkovské (SV)
 plochy bytové - venkovské (BV)
 plochy bytové - v bytových domech (BH)
 OS
 plochy občanského vybavení - sport a rekreace (OS)
 plochy smíšené výrobní (VS)
 plochy technické infrastruktury - nakládání s odpady (TO)
 plochy veřejných prostranství (PV)
 plochy veřejných prostranství - veřejná zelená (VZ)
 plochy sídelní zeleně - soukromá a vyhrazená zelená (ZS)
 plochy zeleně - ochranná a izolační zelená (ZZ)
 plochy přírodní (NP)
 plochy smíšené nezastavěného území - rekreace a sport (NE)
 plochy vodní a vodohospodářské (VV)
 z výše uvedeného - plochy navržené k odnětí z ZPF v dřívější ÚPD
 z výše uvedeného - plochy navržené k odnětí z PUPFL v dřívější ÚPD

koncepce dopravní infrastruktury, zejména prostupnosti krajiny
 přeložka silnice II. třídy č. 150 (osa a hranice koridoru)
 přeložka silnice III. třídy
 místní komunikace
 účelové komunikace - polní cesty

návrh koncepce uspořádání krajiny - zvyšování retenčních schopností území
 plocha pro revitalizaci krajiny - zřízení rybníků a tůň
 plocha pro revitalizaci krajiny - protierozní opatření

projektant
 Ing. arch. Tomáš Pásek
 MZ Zákopč 62
 779 08 Olomouc